

SOUPIS ZAŘIZOVACÍCH PŘEDMĚTŮ

(POZN. neuvedených ve výkazu výměr k ZTI nebo řešených samostatnou specifikací či výkresem)

název stavby:

**„Hala depozitáře Těšetice,
parc.č. 3344/1 a 3343 Těšetice u Znojma“**

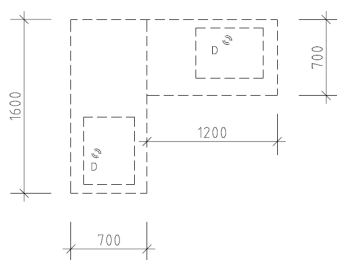
pol.č. 725-02

nerezový stůl rohový s otvory pro 2 dřezy 160x70x85cm+120x70x85cm

POZN: tvořený 2 samostatnými stoly

počet ks: 1

Schematické řešení: pol.č. 725-02
nerezový stůl rohový s otvory pro 2 dřezy 160x70x85cm+120x70x85cm



ilustrační foto (pro účely podoby zpracování nerez.stolu):



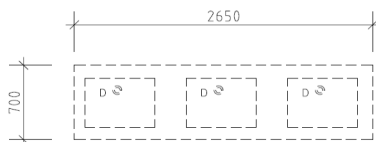
pol.č. 725-03

nerezový stůl s otvory pro 3 dřezy 265x70x85 cm

POZN: celý stůl tvoří 1 celek

počet ks: 1

Schematické řešení: pol.č. 725-03
nerezový stůl s otvory pro 3 dřezy 265x70x85 cm



ilustrační foto (pro účely podoby zpracování nerez.stolu):

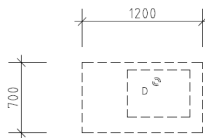


pol.č. 725-04

Nerezový stůl s otvorem pro 1 dřez 120x70x85cm

počet ks: 1

Schematické řešení: pol.č. 725-04
nerezový stůl s otvorem pro 1 dřez



ilustrační foto (pro účely podoby zpracování nerez.stolu):



pol.č. 725-05

Nerezový stůl pracovní (bez spodní police) š.120cm

počet ks: 7



pol.č. 725-06

Nerezová skříň 80x50x200 cm - otevíravá uzamykatelná

počet ks: 4



pol.č. 725-07

Nerezová skříňka pod stůl - otevíravá uzamykatelná

počet ks: 5



pol.č. 725-08

Otevřená police nerezová (dvoupolice) 120x30cm

počet ks: 6



pol.č. 725-10

Židle pracovní na kolečkách s plast.sedákem PUR

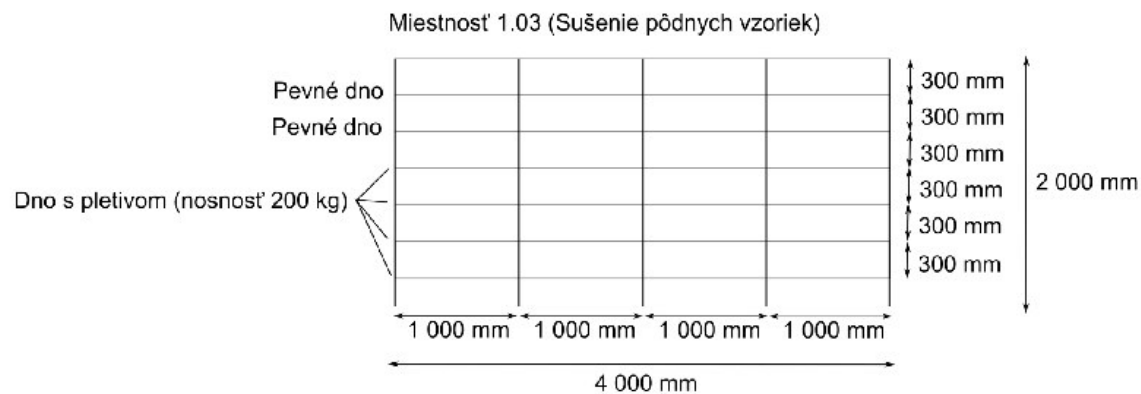
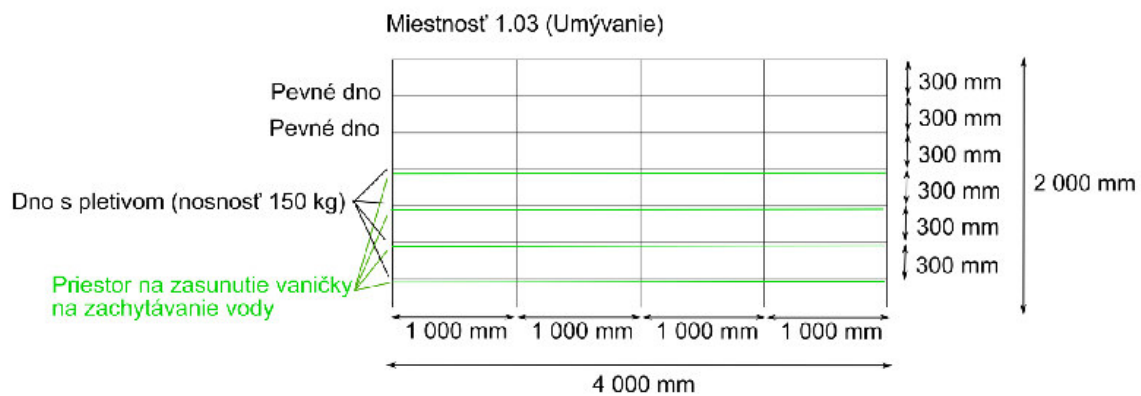
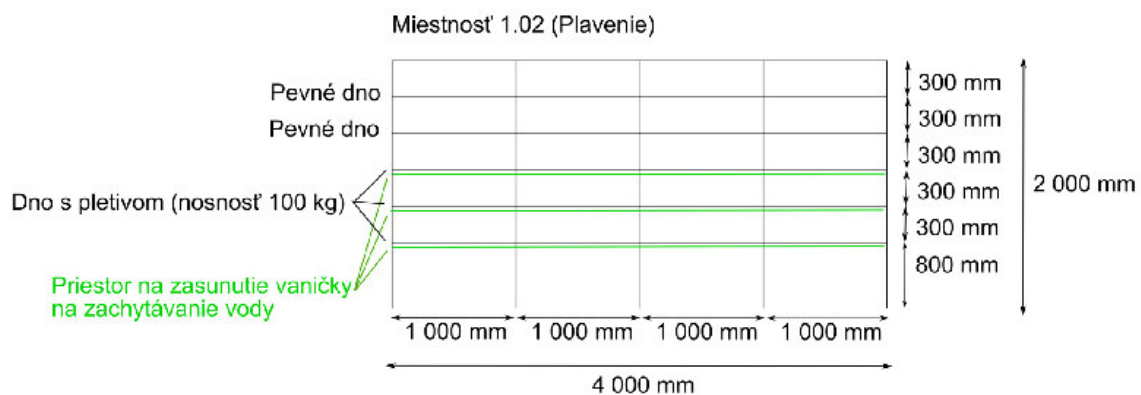
počet ks: 10



pol.č. 725-11 a 725-12

Skříň na sušení vzorků (ocelová) š.400cm (v.200cm)

počet ks: 3



pol.č. 767-04

Posuvný regálový systém

POZN: viz.samostatná specifikace a slepý rozpočet

Je požadován kompletní systém posuvných regálů, jehož výroba je certifikována systémem ISO 9001.

Kapacita regálového systému:

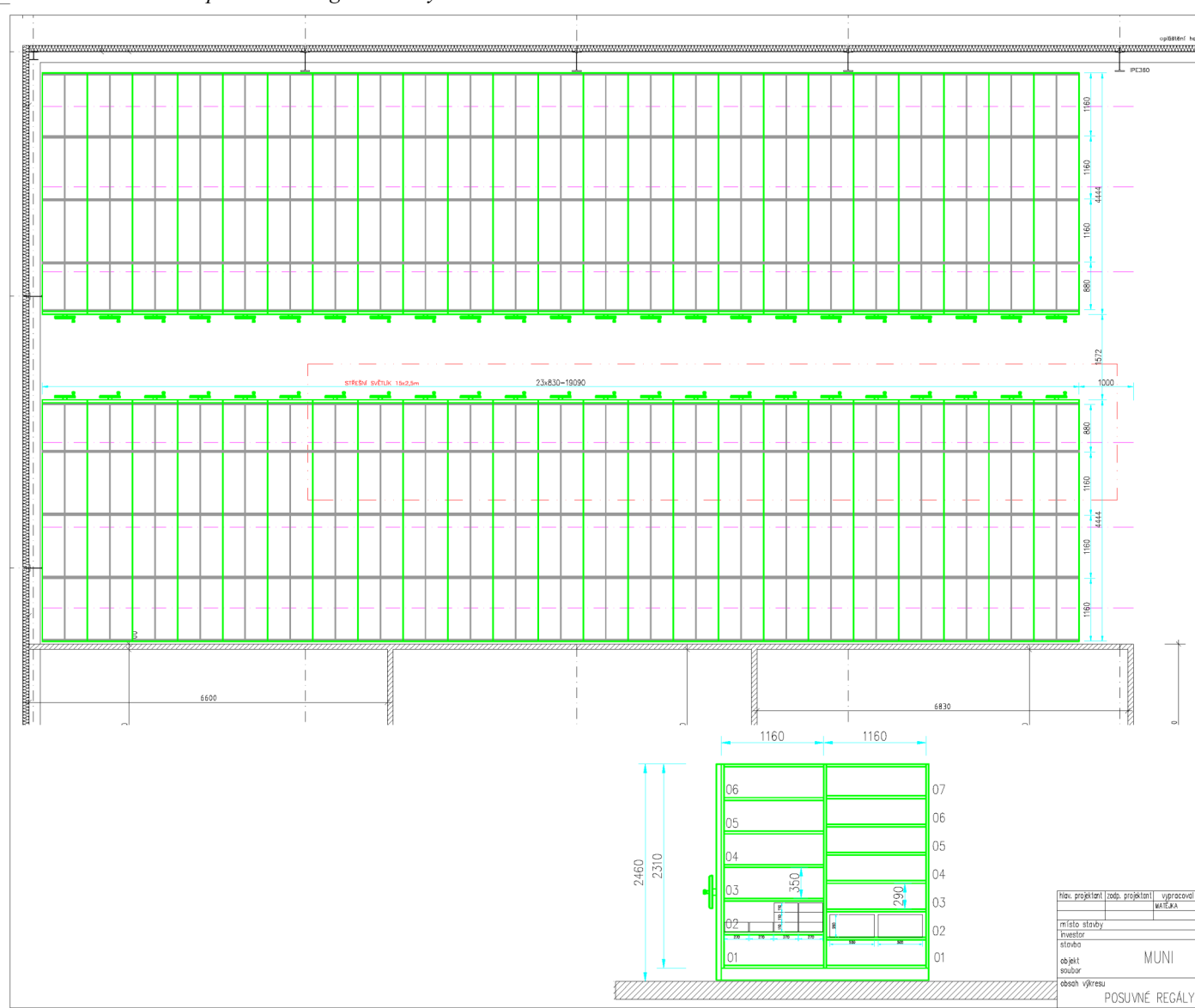
Krabice 400x270x110 540ks
v jednom voze.

Krabice 300x300x150 264ks
v jednom voze

Krabice banánová 520x400x240 98ks
v jednom voze.

Kapacita je počítána pro uložení dle výkresu bez započtení krycích polic.

Nákres navrhovaného posuvného regálového systému:



pol.č. 725-13

Pojízdný jednostranný plošinový žebřík s ocel.roštem /nášlapná plošina 60x80cm, maximální výška 70-80 cm; maximální šířka v základně 77 cm, se 3 stupni/

počet ks: 2



pol.č. 725-14

Vozík dvoupolicový /ocelový/ s nosností do 500 kg

počet ks: 2

